



AVALIAÇÃO DIAGNÓSTICA

2021

Secretaria de Estado de Educação de Minas Gerais

MATEMÁTICA

5º ano do Ensino Fundamental

Nome da Escola

Nome do Estudante

Data de Nascimento do Estudante

--	--	--	--	--	--	--	--

Turma

Turno

CARTÃO DE RESPOSTAS

DEVOLVA ESTA FOLHA PARA A ESCOLA.**ATENÇÃO! TRANSCREVA AS RESPOSTAS DO TESTE NA ÁREA ABAIXO.**

01 (A) (B) (C) (D)

02 (A) (B) (C) (D)

03 (A) (B) (C) (D)

04 (A) (B) (C) (D)

05 (A) (B) (C) (D)

06 (A) (B) (C) (D)

07 (A) (B) (C) (D)

08 (A) (B) (C) (D)

09 (A) (B) (C) (D)

10 (A) (B) (C) (D)

11 (A) (B) (C) (D)

12 (A) (B) (C) (D)

13 (A) (B) (C) (D)

14 (A) (B) (C) (D)

15 (A) (B) (C) (D)

16 (A) (B) (C) (D)

17 (A) (B) (C) (D)

18 (A) (B) (C) (D)

19 (A) (B) (C) (D)

20 (A) (B) (C) (D)

21 (A) (B) (C) (D)

22 (A) (B) (C) (D)

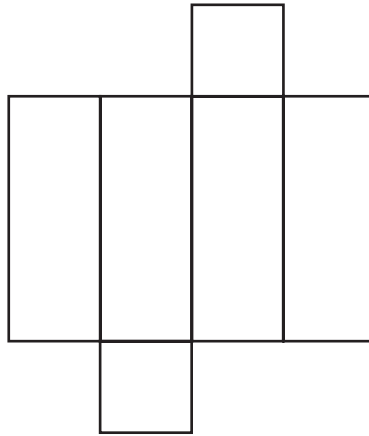


01) (M050185B1) Pedro foi à papelaria e comprou uma caixa de lápis de cor por R\$ 12,50, um estojo por R\$ 8,25 e um caderno por R\$ 25,25.

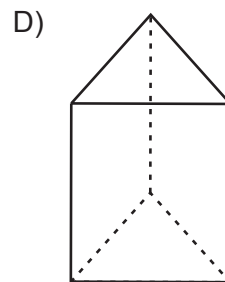
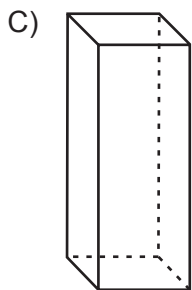
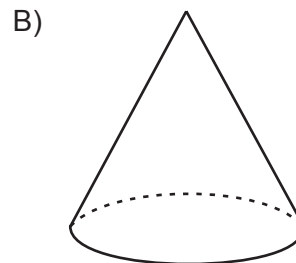
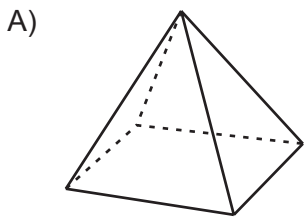
Quanto ele gastou nessa papelaria?

- A) R\$ 20,75
- B) R\$ 33,50
- C) R\$ 37,75
- D) R\$ 46,00

02) (M040068H6) Marta usou o molde abaixo para fazer um porta-joias.



Qual é o desenho que representa esse porta-joias após ser montado?



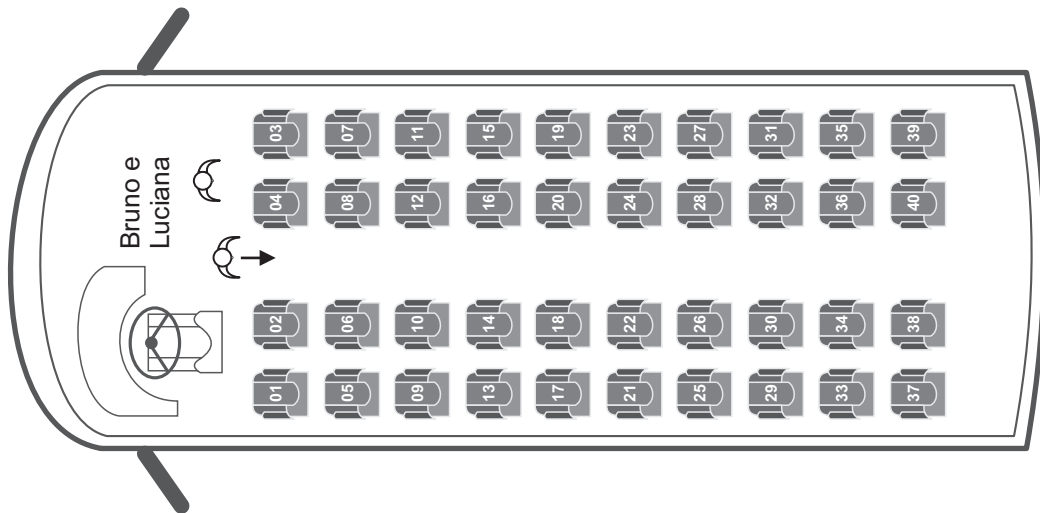
03) (M050258B1) Vera resolveu a conta abaixo.

$$840 \div 4$$

Que é o resultado dessa conta?

- A) 210
- B) 201
- C) 21
- D) 20

04) (M050173H6) Bruno e Luciana embarcaram em um ônibus, conforme mostra o desenho abaixo.

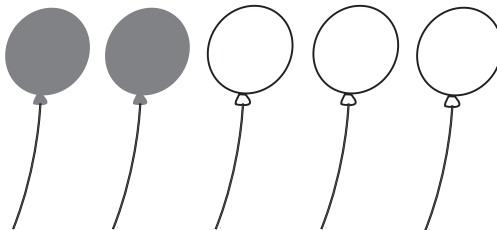


Para se acomodarem nas poltronas que compraram para viajar, Bruno e Luciana caminharam até a sétima fileira do ônibus e se sentaram nas duas poltronas à esquerda deles.

Quais foram os números das poltronas que Bruno e Luciana compraram para viajar?

- A) 03 e 04
- B) 23 e 24
- C) 25 e 26
- D) 27 e 28

05) (M050145C2) Elvira desenhou os balões abaixo e coloriu alguns de cinza.



Que fração do total de balões representa o número de balões que ela coloriu de cinza?

- A) $\frac{2}{6}$
- B) $\frac{2}{5}$
- C) $\frac{3}{5}$
- D) $\frac{2}{3}$

06) (M050046C2) Quando Tiago iniciou seu dever de casa, o relógio marcava 3 horas e 35 minutos. Quando terminou, eram 4 horas e 15 minutos da mesma tarde.

Quantos minutos Tiago gastou para fazer seu dever de casa?

- A) 25
- B) 35
- C) 40
- D) 60

07) (M050507A9) Marta ganhou de sua mãe, no ano passado, uma coleção com 712 selos. Hoje, essa coleção tem 1 020 selos.

Quantos selos a mais Marta conseguiu para a sua coleção?

- A) 308
- B) 318
- C) 1 712
- D) 1 732

08) (M050082H6) Lucas mora em Belo Horizonte – MG e irá realizar uma viagem de férias até a cidade de São Paulo – SP. Para programar sua viagem, ele verificou que a distância entre essas duas cidades é de aproximadamente 585 km.

Essa distância, em metros, é

- A) 5 850 000.
- B) 585 000.
- C) 58 500.
- D) 5 850.

09) (M041316E4) Observe o número no quadro abaixo.

3 648

Uma das decomposições desse número é

- A) $3\ 000 + 600 + 40 + 8$.
- B) $300 + 600 + 40 + 8$.
- C) $300 + 60 + 4 + 8$.
- D) $3 + 6 + 4 + 8$.

10) (M050228H6) A tabela abaixo apresenta alguns animais e as velocidades máximas que eles podem atingir em uma caçada ou uma fuga.

Velocidade do Mundo Animal	
Animal	Velocidade
Zebra	64 km/h
Coioote	69 km/h
Leoa	80 km/h
Guepardo	115 km/h
Falcão peregrino	320 km/h

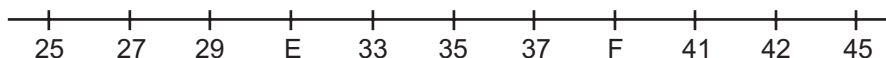
Disponível em: <<http://mundoestranho.abril.com.br/mundo-animal/top-10-os-animais-mais-velozes-do-mundo>>. Acesso em: 19 ago. 2016.

*Adaptado para fins didáticos.

De acordo com os dados dessa tabela, qual é a velocidade máxima que uma leoa pode atingir durante uma caçada ou uma fuga?

- A) 69 km/h.
- B) 80 km/h.
- C) 115 km/h.
- D) 320 km/h.

11) (M051439E4) Observe a reta numérica abaixo. Ela está dividida em segmentos de mesma medida.



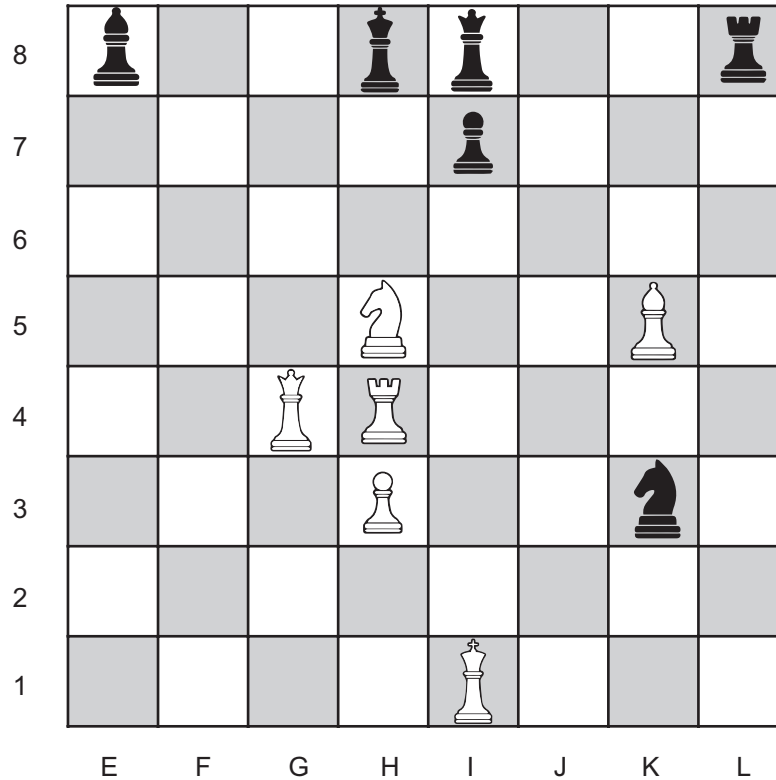
Quais números estão representados pelos pontos E e F nessa reta?

- A) 30 e 38.
- B) 30 e 40.
- C) 31 e 39.
- D) 31 e 40.


12) (M050057ES) O algarismo 4 ocupa a ordem das unidades de milhar no número

- A) 6 421
- B) 5 234
- C) 4 630
- D) 1 943

13) (M051721E4) Observe abaixo a disposição das peças em um tabuleiro de xadrez.



Qual é a peça que está na linha 4 e na coluna H nesse tabuleiro?

- A) 
- B) 
- C) 
- D) 

14) (M050464B1) Luciana ganhou 2 803 adesivos para a sua coleção.

Esse número de adesivos é formado por

- A) 2 unidades de milhar, 8 dezenas e 30 unidades.
- B) 2 unidades de milhar, 8 dezenas e 3 unidades.
- C) 2 unidades de milhar, 8 centenas e 30 unidades.
- D) 2 unidades de milhar, 8 centenas e 3 unidades.

15) (M050054ES) Observe abaixo as moedas que Caio ganhou de seu pai.



Ele trocou essa quantia por notas de 2 reais.

Quantas notas de 2 reais Caio recebeu nessa troca?

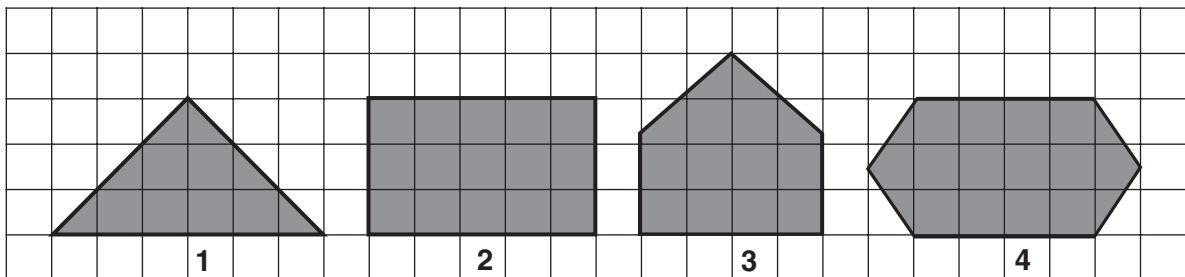
- A) 2
- B) 4
- C) 5
- D) 7

16) (M050522B1) Uma fábrica de chocolate produziu 360 ovos de páscoa que foram embalados em caixas com 12 unidades em cada uma.

Quantas caixas foram necessárias para embalar todos os ovos de páscoa produzidos por essa fábrica?

- A) 3
- B) 12
- C) 30
- D) 33

17) (M050069ES) Observe abaixo os polígonos desenhados por Carla.



Qual desses polígonos é um retângulo?

- A) 1
- B) 2
- C) 3
- D) 4

18) (M040004H6) Observe a operação abaixo.

$$537 - 261$$

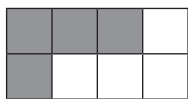
Qual é o resultado dessa operação?

- A) 276
- B) 336
- C) 376
- D) 798

19) (M050051E4) Um médico receitou remédios para Catarina tomar durante três semanas. Quantos dias, ao todo, Catarina deverá tomar esses remédios?

- A) 3 dias.
- B) 7 dias.
- C) 15 dias.
- D) 21 dias.

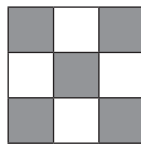
20) (M050162ES) Observe abaixo as representações gráficas de algumas frações que Bete fez.



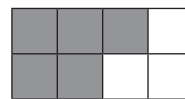
1



2



3

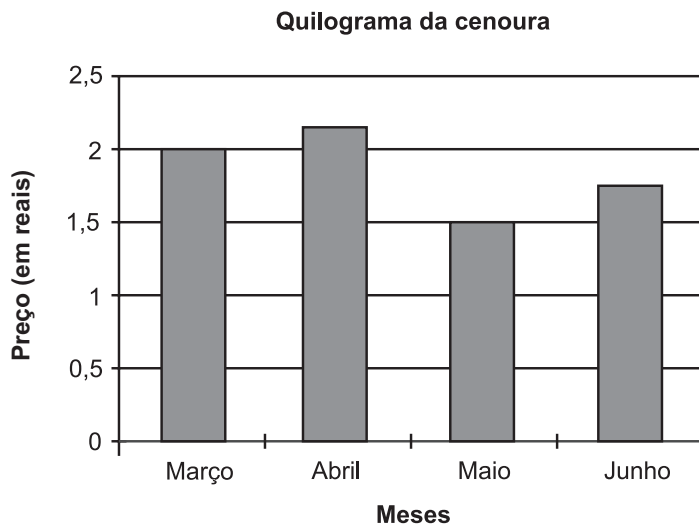


4

Em qual dessas representações a parte pintada de cinza representa $\frac{4}{5}$ do desenho todo?

- A) 1
- B) 2
- C) 3
- D) 4

21) (M050275ES) O gráfico abaixo apresenta os preços do quilograma da cenoura em alguns meses de um ano.



De acordo com esse gráfico, em que mês o preço do quilograma da cenoura esteve mais barato?

- A) Março.
- B) Abril.
- C) Maio.
- D) Junho.

22) (M050205C2) Observe a conta abaixo.

124×16

O resultado dessa conta é

- A) 744
- B) 868
- C) 1 864
- D) 1 984

